



Stella Doradus

# StellaOffice R2, R3, R5

Ripetitori cellulari di qualità  
commerciale per grandi edifici

# Serie StellaOffice



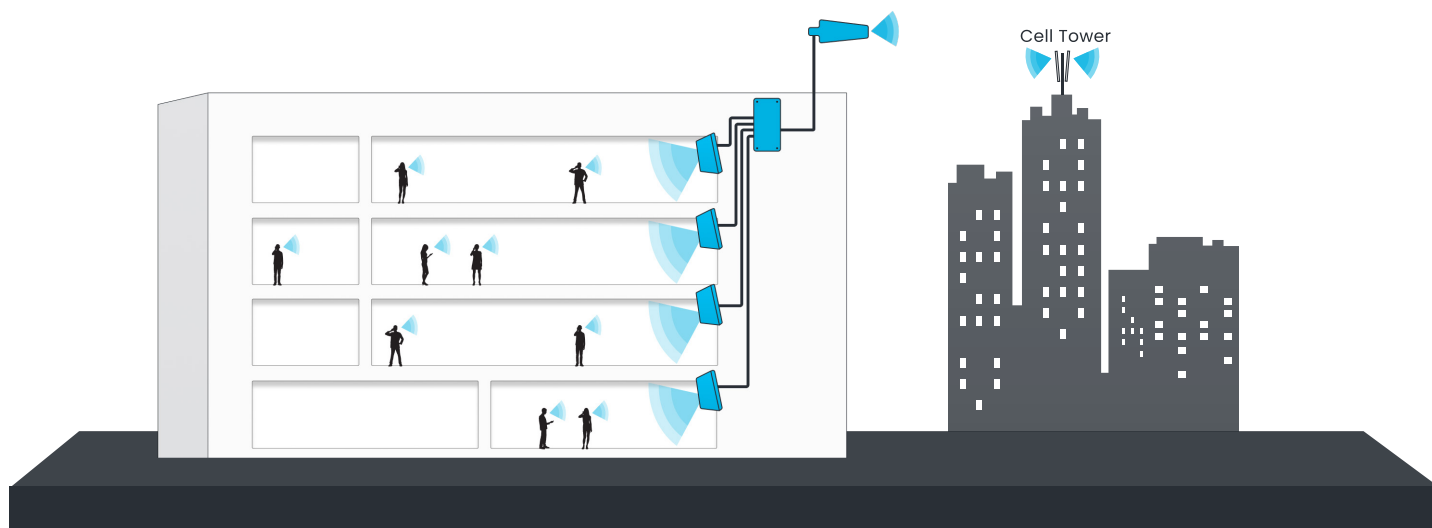
| MODEL | WEIGHT | DIMS CM   | FREQ (MHZ)            | PORTS |
|-------|--------|-----------|-----------------------|-------|
| R2-O  | 2KG    | 25x17x3.5 | 800/900               | 4     |
| R3-O  | 3KG    | 35x17x3.5 | 800/900/1800          | 4     |
| R5-O  | 4KG    | 35x30x4.3 | 700/800/900/1800/2100 | 4     |

**Il StellaOffice è un ripetitore cellulare di qualità commerciale che amplifica la copertura mobile nei grandi edifici per tutti gli operatori, consentendo chiamate vocali chiare e le velocità dati più elevate: 5G/4G/3G/2G.**

Questo potente ripetitore dispone di 4 porte per collegare 4 antenne interne, aumentando la copertura a 5-15 stanze interne, a seconda della dimensione e della forma delle stanze. Sono disponibili diverse combinazioni di frequenze, vedi sopra.

# Come funziona

Un'antenna esterna, installata sul tetto dell'edificio, riceve il segnale da tutti gli operatori mobili. Questo segnale viene trasmesso all'interno dell'edificio a un ripetitore, che amplifica il segnale e lo distribuisce a tutte le aree desiderate dell'ufficio tramite più antenne interne. Tutti i telefoni cellulari e i dispositivi 5G/4G e GSM avranno ora segnale pieno per chiamate e dati veloci.



4 antenne interne



Cavi interni 3/4 x15m SD400 (a seconda del modello)



Ripetitore StellaOffice



Cavo esterno 15m SD400



Antenna esterna

## Non utilizzare i ripetitori Stella con apparecchiature non Stella.

I ripetitori Stella funzionano silenziosamente sulla rete degli operatori. Utilizzare apparecchiature Stella con apparecchiature di altri produttori interromperà questo sistema di controllo e potrebbe danneggiare la rete degli operatori. Ciò annullerà la garanzia.

# Specifiche tecniche

Controllare i modelli sopra per le bande

| EU Bands | B28     | B20     | B8      | B3        | B1        |
|----------|---------|---------|---------|-----------|-----------|
| Downlink | 758-788 | 791-821 | 925-960 | 1805-1880 | 2110-2170 |
| Uplink   | 703-733 | 832-862 | 880-915 | 1710-1785 | 1920-1980 |

## Specifiche del ripetitore

|                                   |  |
|-----------------------------------|--|
| Copertura                         | 5-15 stanze  |
| Guadagno                          | Uplink Gp: 60dB    Downlink Gp> 60dB                 |
| Oscillazione in banda passante    | <4dB   |
| Impedenza I/O                     | 50 ohm/SMA connecteur femelle                        |
| Intensità massima del segnale     | 20dBm / 10dBm  |
| Temperatura ambiente              | -30°C to +70°C                                       |
| Ingresso alimentazione elettrica  | 110 - 240V AC  |
| Uscita alimentazione elettrica    | 12v DC   |
| Controllo delle oscillazioni      | Automatico   |
| Contrôle de niveau AGC            | Automatico <sup>1</sup>                              |
| Uplink Switch On                  | S <sup>1</sup> <sub>2</sub>                          |
| AGC Range                         | 0 to 30dB  |
| Protezione contro le sovratension | SMA connettori DC a terra, 12V DC porta MOV protetto |

## Specifiche antenne

|                                 | Interna: Panel   | Esterna: Yagi    |
|---------------------------------|------------------|------------------|
| Guadagno nominale               | 6.4dBi / 9.4dBi  | 10dBi            |
| 3dB configurazione del raggio   | 60° x 60°        | 60° x 50°        |
| Larghezza di banda              | 700MHz - 2700MHz | 700MHz - 2700MHz |
| VSWR                            | <1.4             | <1.5             |
| Rapporto avanti/indietro        | > 20dB           | > 20dB           |
| Polarizzazione                  | Vertical         | Vertical         |
| Classe di potenza               | 50W              | 50W              |
| Impedenza                       | 50-OHM           | 50-OHM           |
| Terminazione                    | SMA male         | N-Female         |
| Pol. incrociata Discriminazione | -20dB            | -20dB            |
| Dimensioni                      | 210 x 180 x 43mm | 442 x 205 x 62mm |
| Peso                            | 0.68kg           | 1.2kg            |
| Resistenza aerodinamica         | 126km/hr         | 140km/hr         |
| Temperatura ambiente            | -40°C to +65°C   | -40°C to +65°C   |



**Stella Doradus**

Coolfinn, Portlaw, Waterford, Ireland

P. +353 51 387145 [info@stelladoradus.com](mailto:info@stelladoradus.com)  
[www.stelladoradus.com](http://www.stelladoradus.com)